

PGT Piano di Governo del Territorio

Direzione Centrale Sviluppo del Territorio
Settore Pianificazione Urbanistica Generale
Servizio Coordinamento Pianificazione Urbanistica Generale

Milano Università Bicocca

Elaborato modificato a seguito dell'approvazione della conferenza dei servizi, dei pareri degli enti e dell'accoglimento delle proposte di modifica presentate dal C.C.

TAVOLA N. S.03/3D

Accessibilità alle reti di trasporto

Collaboratori	Assessorato	Responsabile Generale	Responsabile Specifico
Giuliano Pisapia	Ada Lucia De Cesaris	Ileana Scudato	Davide Corifore
Vice Responsabile Generale	Direttore Centrale	Direttore Settore	Responsabile Servizio
Paolo Simonetti	Giuseppina Sordì	Simona Collarini	Marino Bottini

STESURA ORIGINALE: Dicembre 2009

DATA: Ottobre 2012

Approvazione: Delibera n. 16 Seduta Consiliare del 13-07-2010 terminata il 14-07-2010

Approvazione: Delibera n. 16 Seduta Consiliare del 22-05-2012

Approvazione: BURL Serie Avvisi e Concorsi n. 47 del 21-11-2012

UFFICIO DI PIANO: Servizio Pianificazione Generale / Claudia Palmam, Chiara Pastore, Caya Elisabetta Rossi, Romano Bottacchini, Riccardo Milano, Fabiana Nazari, Giuseppe Raga, Marcella Sironi (semplice), Antonella Cerasoli (PSSO) AMAT (Paolo Squarzi) / Responsabili: Anna Corticelli, Pietro Carlini, Margherita Anselmi, Saraia Carlini, Paolo Guarnardi, Marco Piffardi, Matteo Rivera, Carlo Chizzari, Matteo Santolucchia, Luana Testa, SERVICIO DI SUPPORTO: SERVIZIO AMMINISTRATIVO E SERVIZI: Maurizio Fabiani / Responsabile Servizio: Fabiana Fontini, Giovanna Viti. SERVIZIO GESTIONE PIANIFICAZIONE GENERALE: Fabio Visconti / Responsabile Servizio: Cristina Fumero, Cristina Salvatori. SEGRETARIA DIREZIONE SETTORE PIANIFICAZIONE URBANISTICA GENERALE: Giuseppina Simonetti, Lorenza Pado, Maria Puppa. COORDINATORE SETTORE PIANIFICAZIONE URBANISTICA GENERALE: Walter Bertolotti, Pino Benvenuti, Marina Longueval, Marco Piffardi, Giancarlo Tardivo, Paola Vigano, Franco Zilio. SEGRETARIA GENERALE: Mariangela Zaccaria, Carlo Lippatore, Luciano Orlandi, Maria Teresa D'Amico. AVVOCATO COMUNALE: Maria Paola Sironi, Antonella Marziani. SERVIZI STUDI: Rita Franco Sacchi / Direttore: Daniela Gatti, Paola Anna Pini, Irene Nobile, Paola Pozzi. CONSULENTI TECNICI SCIENTIFICI: Andrea Antonini, Maria Berni, Matteo Biscega Coloseri, Giovanni Dapri, Paolo Caluzzi, Antonio Longo, Stefano Pappalardo, Laura Poggiani. PERICOLOSA: COORDINATORE TECNICO: Daniela Poggiani. COORDINATORE TECNICO: Daniela Poggiani. COORDINATORE TECNICO: Daniela Poggiani. AMBITO: Infrastrutture, Viarie, Sviluppo Urbano (DIAD) / Laura Scusi, Vincenzo Francini, Luca Alberti, Gabriele Barozzi, Luca Cardolillo. SETTORE PIANIFICAZIONE URBANISTICA GENERALE: Coordinatori: Fiamma La Sala, Luca Marini, Giuseppe Barattini, Diletta Zucchi. SERVIZIO DI SUPPORTO: Coordinatori: Gabriella Barattini, Michela Barattini, Chiara Invernizzi, Elena Campa, Caterina Cavalli, Giovanni Guerra, Cristina Guzzetti, Luca La Rosa, Rita Biondi, Giuseppe Merlo, Maurizio Scudato, Pietro Di Niccolò, Massimo Vignone, Sebastiano Angolini, Umberto Mascarenza, Carlo D'Alto, Domenico Ruffa, Antonietta Russo. AMAT (Altre collaborazioni): Patricia Enriquez, Carmen Salvaggio.

Accessibilità e trasporto pubblico

Rete ferroviaria
 In esercizio: In programmazione: In progetto:
 Stazioni ferroviarie
 Rete ferroviaria

Rete metropolitana
 In esercizio: In programmazione: In progetto:
 Stazioni MM
 Linee MM

Rete linee di forza
 In esercizio: In programmazione: In progetto:
 Stazioni linee di forza
 Rete linee di forza

Rete metropolitane
 In esercizio: In programmazione: In progetto:
 Rete metropolitane

Trasporto individuale
 In esercizio: In programmazione: In progetto:
 Autostrada
 Strada urbana di scorrimento
 Strada interquartiere
 Strada urbana di quartiere
 Strada locale interzonale

Criteri di densità e accessibilità (Art. 8.1, NA PDR)

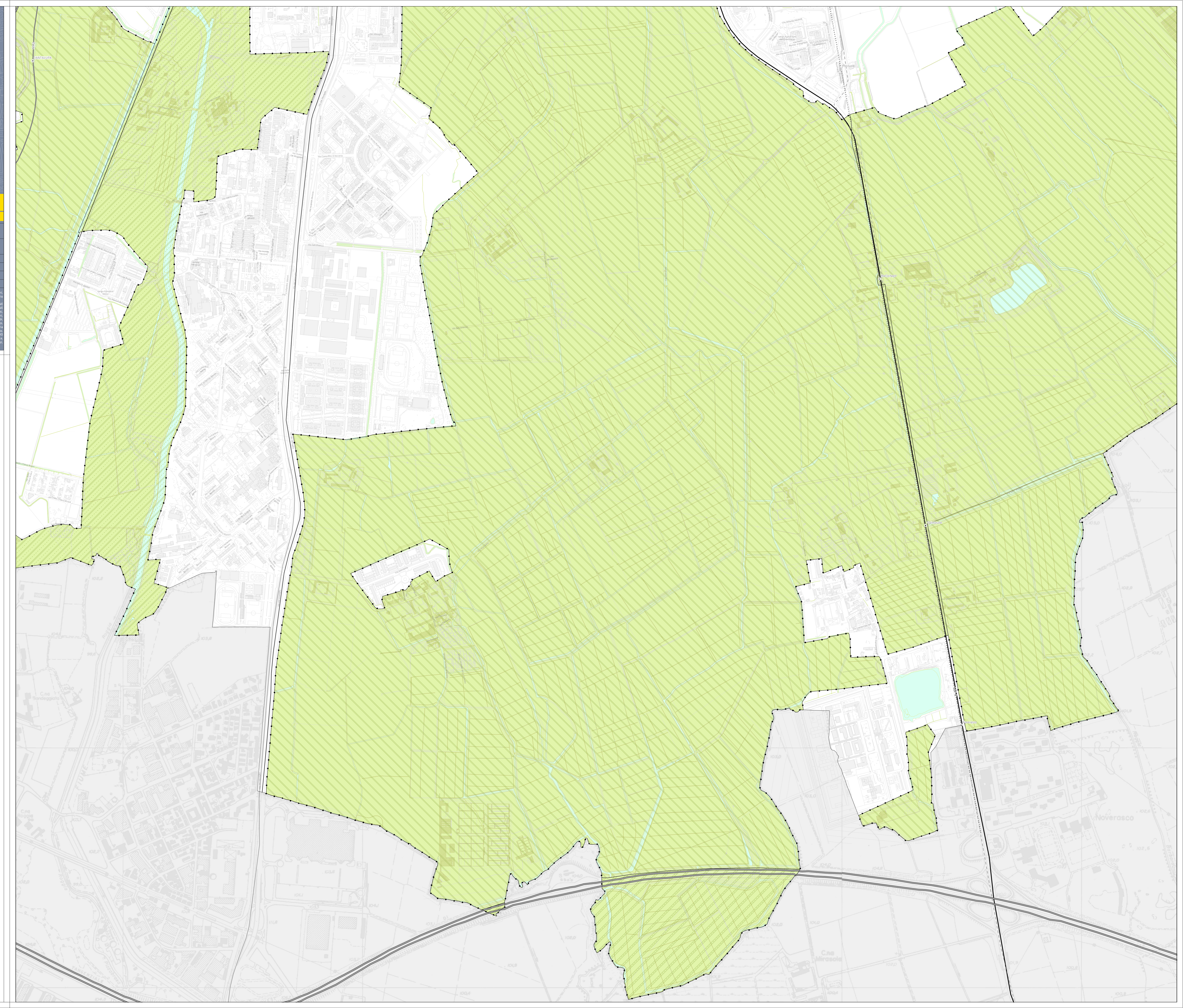
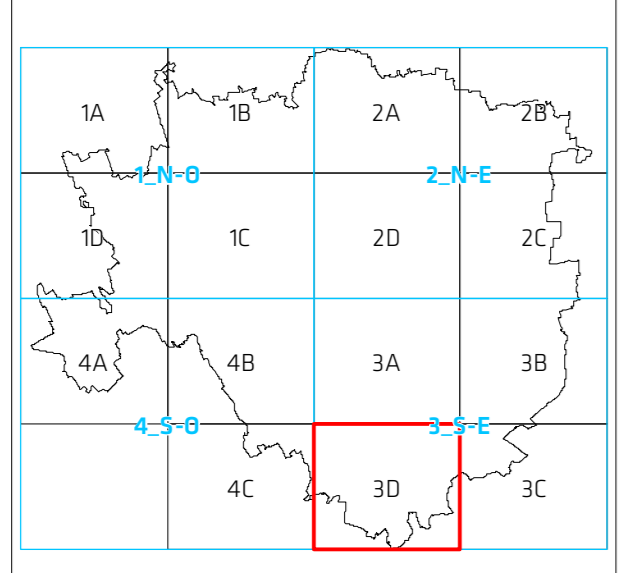
Ambiti caratterizzati da elevati livelli di accessibilità alle reti di trasporto pubblico

Dotazione di parcheggi pubblici e privati (Art. 8.2, NA PDR e art. 9.3, NA Pds)

Ambito 1
 Ambito 2

Aree sottoposte alla normativa dei Parchi Regionali

Parco Nord Milano
 Parco Agricolo Sud Milano
 Territori agricoli di cintura metropolitana (Art. 25, NTA PTC)
 Territori agricoli e verde di cintura urbana - ambito dei piani di cintura urbana (Art. 26, NTA PTC)
 Territori di collegamento tra città e campagna - fruizione (Art. 27, NTA PTC)



I contenuti della legenda sono riferiti alla totalità delle informazioni tematiche presenti sul territorio comunale. Pertanto si precisa che alcune voci poste in legenda potrebbero non comparire nel presente quadante.