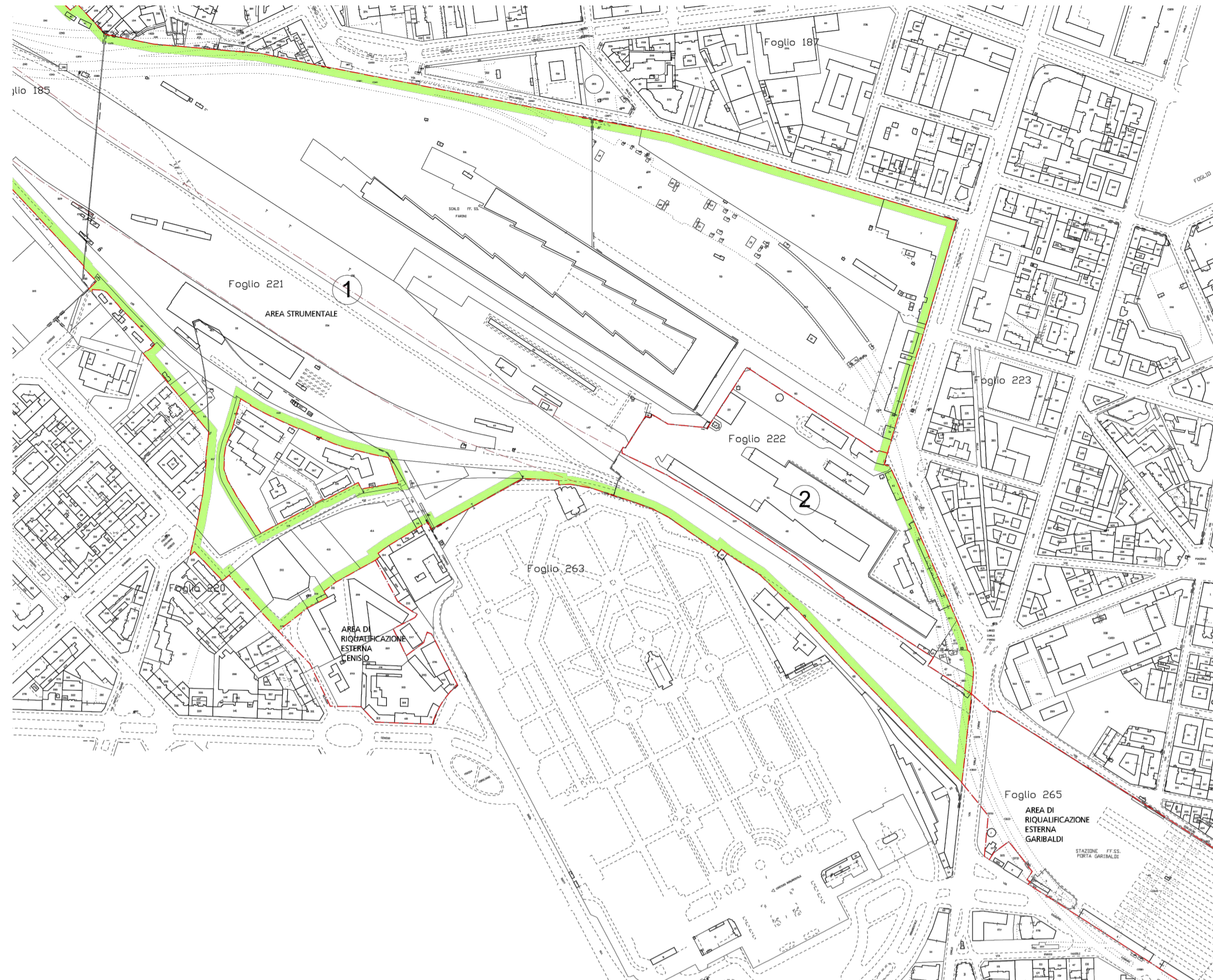


- PERIMETRO DELL'ACCORDO DI PROGRAMMA
- "ZONA SPECIALE FARINI" (r.f. N.T.A. n. 2)
- 1 UNITA' FARINI - SCALO
- 2 UNITA' FARINI - VALTELLINA
- * "AREE STRUMENTALI" (r.f. N.T.A. n. 2.5)
- "AREE DI RIQUALIFICAZIONE" ESTERNE ALLE ZONE SPECIALI (r.f. N.T.A. n. 4)
- INQUADRI DI POSSIBILE MANTENIMENTO STRALCIO DA PIANO ATTUATIVO (r.f. N.T.A. n. 2.6.10)
- STRADA INTERQUARTIERE DA PGT (r.f. S. 02 - 20)
- STRADA URBANA DI QUARTIERE DA PGT (r.f. S. 02 - 20)

STRALCIO AdP SCALI FERROVIARI MILANO - ZONA SPECIALE FARINI - DISCIPLINA URBANISTICA - ALL. H1 - SCALA 1:10.000



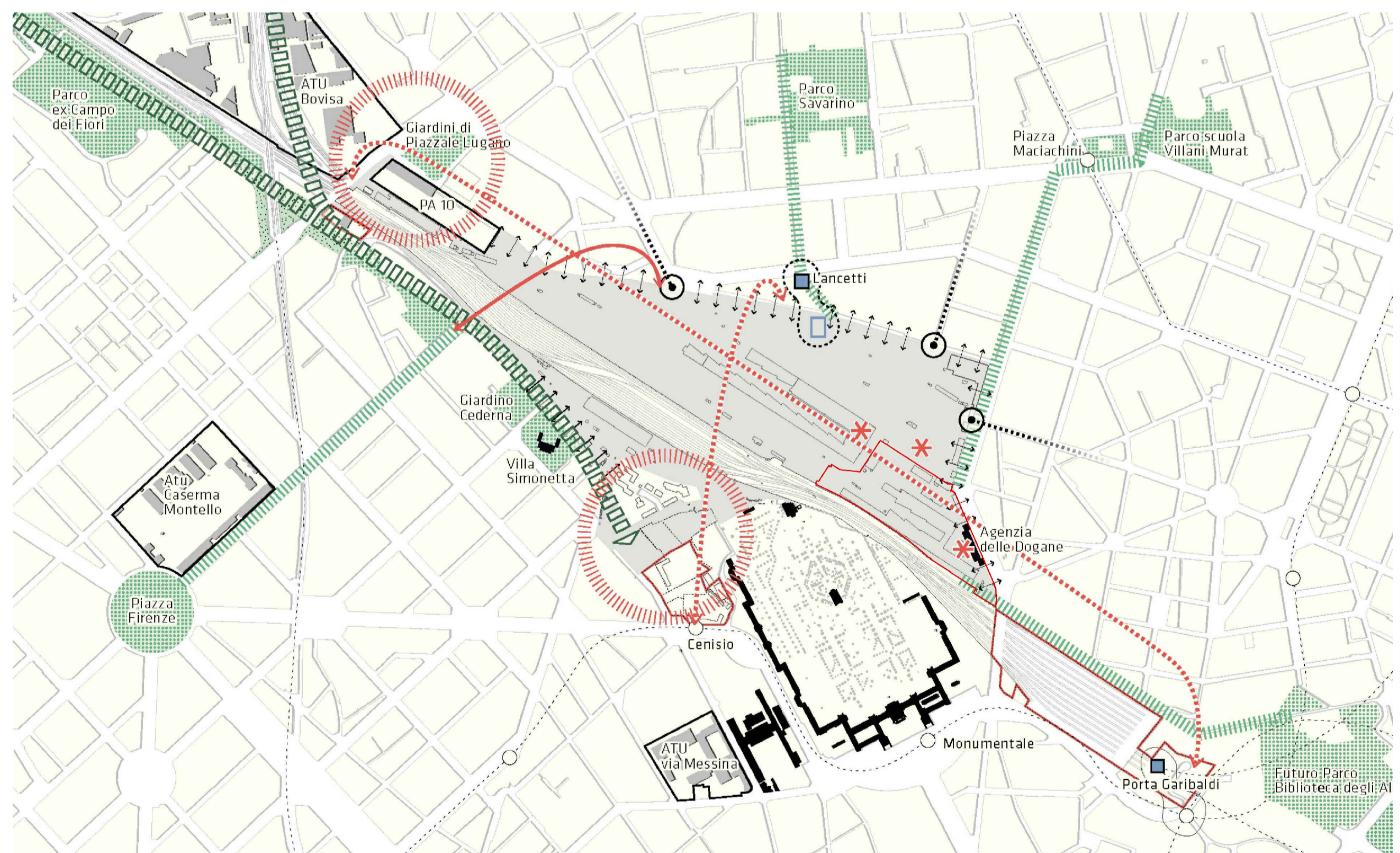
- LEGENDA
 - ZONE SPECIALI DELL'ACCORDO DI PROGRAMMA
 - 1 UNITA' FARINI - SCALO
 - 2 UNITA' FARINI - VALTELLINA
 - * "AREE DI RIQUALIFICAZIONE" ESTERNE ALLE ZONE SPECIALI (r.f. N.T.A. n. 4)
- NOTA: EVENTUALI MARMI, FREGIAMENTI, ABBECCATE, ALIQUANTI EBBELI A PROPRIETA' SAVERIO SA GUELLI ADACAT, POTREBBERO ESSERE EFFETTUALI IN SOGGETTO DI MANIPOLAZIONE URBANISTICA ATTUATIVA

STRALCIO AdP SCALI FERROVIARI MILANO - ZONA SPECIALE FARINI - PLANIMETRIE CATASTALI - ALL. B1 - FARINI - SCALA 1:2000



- Ambito di trasformazione
- Verde esistente
- Verde di progetto
- Verde pensile di progetto
- Aree interessate dai temi di progetto
- Collegamenti verde
- Mobilità ciclo-pedonale di progetto
- Collegamenti pedonali coperti
- Raggi Verdi
- Cintura Verde
- Rete ciclabile di progetto
- Stazioni/rete ferroviaria in esercizio
- Stazioni/rete ferroviaria in programmazione
- Stazioni/rete ferroviaria in progetto
- Passante ferroviario in esercizio
- Passante ferroviario ipotesti PGT
- Stazioni/rete metropolitana in esercizio
- Stazioni/rete metropolitana in programmazione
- Stazioni/rete metropolitana in progetto
- Stazioni/rete linee di forza in progetto
- Rete metropolitane in esercizio
- Rete metropolitane in programmazione
- Rete metropolitane in progetto
- Mobilità individuale principale in esercizio
- Mobilità individuale principale in programmazione
- Mobilità individuale principale in progetto

STRALCIO DOCUMENTO DI PIANO PGT VIGENTE - ALL. J - SCHEDA DI INDIRIZZO - SCALA 1:10.000



- Legenda
- Contorno del sistema dell'edificio aperto collettivo e dello spazio verde. Contorno e collegamento tra spazi adiacenti. Fuori questo è quello previsto in futuro, in modo da essere coerente con le trasformazioni future, in modo da ottenere un'immagine unitaria e coerente con le trasformazioni previste.
- Linee perimetrali di contenimento tra gli spazi aperti previsti all'interno delle aree con gli spazi aperti del settore urbano, per sottolineare la prospettiva di realizzazione di spazi aperti collettivi. Di momento possono essere di natura diversa e sotto la responsabilità di diversi titolari (pubblici, privati, parastatali, parastatali, trattamento delle aree di sosta, posizionamento della mobilità ciclo, ecc.)
- Edificio residenziale in stile moderno con un'area di sosta per il trasporto pubblico e il parcheggio per i progetti di trasformazione.
- Composizione della mobilità della di attraversamento e di parcheggio intorno al sistema dell'edificio aperto del settore urbano, per sottolineare la prospettiva di realizzazione di spazi aperti collettivi. Di momento possono essere di natura diversa e sotto la responsabilità di diversi titolari (pubblici, privati, parastatali, parastatali, trattamento delle aree di sosta, posizionamento della mobilità ciclo, ecc.)
- Composizione della qualità di attraversamento (collegamenti verdi, mobilità ciclo-pedonale, ecc.)
- Trattamento dello spazio aperto e degli edifici lungo l'asse urbano dell'area di intervento in modo da assicurare la permeabilità alle attività e al servizio. Fuori dalle aree trasformate, adattando le relazioni di bilancio e l'equilibrio degli spazi aperti.
- Linee di ricerca prospettive delle attività urbane lungo i corridoi degli spazi, da trattare attraverso progetti architettonici e di paesaggio, garantendo una linea e una continuità visiva.
- Aree di riqualificazione degli spazi.
- Aree strumentali degli spazi.
- Aree problematiche che si presentano al margine degli spazi che necessitano di una progettazione di dettaglio, integrata con quanto previsto dal piano, rilevando questioni relative alle dimensioni di intervento e alla coerenza del sistema degli spazi collettivi, contribuendo alla riqualificazione di situazioni problematiche e complesse.
- Punti lungo i corridoi del sistema di attraversamento che si presentano a stabilire relazioni visive "in profondità" con il territorio urbano e con gli spazi aperti collettivi, contribuendo a definire la percezione visiva e a stabilire le trasformazioni previste. I risultati da raggiungere per risolvere questo tema possono essere: regolare il territorio.
- Spazi aperti ed edifici che si presentano ad essere impegnati per un tempo.
- Spazi aperti ed edifici per i quali si raccomanda un progetto di riqualificazione della rete viaria e l'attuazione delle operazioni di parcheggio e di sosta, rispetto allo spazio di uso collettivo.
- Analisi di ricerca di riqualificazione e di progettazione di spazi aperti collettivi e di spazi aperti collettivi in modo da integrare il sistema complessivo e in modo che non possa essere considerato che possono contribuire a migliorare l'assetto urbano di ogni scala.
- Spazi aperti di rilievo nel disegno urbano.
- Edificio residenziale in stile moderno con un'area di sosta per il trasporto pubblico e il parcheggio per i progetti di trasformazione.
- Aree di riqualificazione degli spazi.

STRALCIO AdP SCALI FERROVIARI MILANO - ALL. U - DOCUMENTO VISIONE STRATEGICA - SCALA 1:10.000

Perimetro proposta Piano Attuativo
Zona Speciale Farini Unità Valtellina

COMUNE DI MILANO
PROPOSTA DEFINITIVA PIANO ATTUATIVO
"ZONA SPECIALE FARINI UNITA' VALTELLINA"

Proponente / Proprietario
Coima SGR S.p.A
Fondo "Coima Mistral Fund"
Piazza Gae Aulenti 12 - 20154 Milano - tel. 02 29062683
Sito web: www.coima.com

Development Manager
Coima REM S.r.l
Piazza Gae Aulenti 12 - 20154 Milano - tel. 02 29062683
Sito web: www.coima.com

Progettazione Masterplan
3XN
GXN Copenhagen A/S
Kanonbadvej 8 - 1437 Copenhagen
tel. +45 70262648
sito web: 3xn.com

Progettazione Urbanistica e Coordinamento
CAPUTO PARTNERSHIP INTERNATIONAL S.r.l
Prof. Arch. Paolo Caputo
Viale Elvezia 18 - 20154 Milano
tel. +39 023314560 - fax 02347067
sito web: www.caputopartnership.it

Progettazione Paesaggistica
LAND Italia S.r.l
Via Varese 16 - 20121 Milano
tel. 0280691111 mail: italia@landsrl.com
sito web: www.landsrl.com

Progettazione Infrastrutturale
MobilityChain S.r.l
Via Pietro Custodi 16 - 20136 Milano
tel. 0249530504 - fax 0249530509
sito web: www.michain.com

Studio legale
Studio Belvedere Inzaghi & Partners - BIP
Piazza Duse 3 - 20122 Milano
tel. 0276008581 - fax 0276008586
sito web: www.studiogiuridicobelvevedere.com

Progettazione strutturale
CEAS s.r.l.
Viale Giustiniano 10 - 20129 Milano
tel. 022020221 - fax 0229512533
sito web: www.ceas.it

Ambiente
MONTANA S.P.A.
Via Angelo Carlo Fumagalli 6 - 20143 Milano
tel. 0254118173
sito web: www.montanambiente.com

Cost management / Control
J&A Consultants Srl
Via Ulrico Hoepli 3/C - 20121 Milano
tel. 0286915041
sito web: www.jacons.com

Studio idrotecnico
Studio Idrotecnico Srl
Bastioni di Porta Volta 7 - 20121 Milano
tel. 026597857 - fax 026551040
sito web: www.studioidrotecnico.com

Energia e sostenibilità
Deerns Italia
via Guglielmo Silva 36 - 20149 Milano
tel. 0236167888 - fax 0236167801
sito web: www.deerns.it

Fase del processo
PROPOSTA DEFINITIVA PIANO ATTUATIVO
Oggetto
DISCIPLINA AREA - STRALCIO ADP VIGENTE ALLEGATI H1 - B1 - DVS
E ALLEGATO J DEL PGT VIGENTE (DOCUMENTO DI PIANO)

Nome File
4120-WU1-ADP-001A.dwg

Data
MAG 2021

Scala
1:10.000, 1:2000

Codice Elaborato
1.9

rev.	data	redatto	verificato	approvato	oggetto revisione