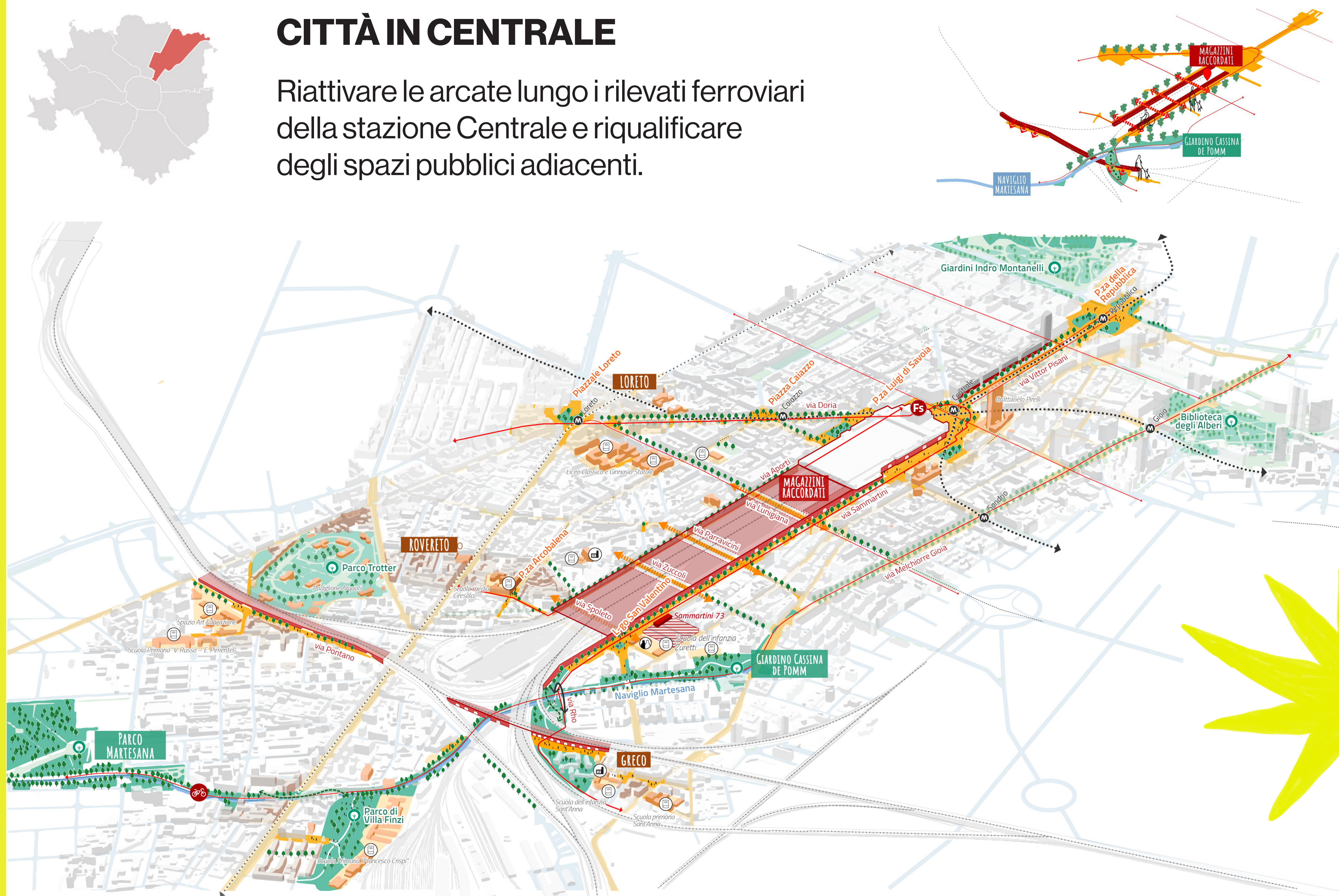


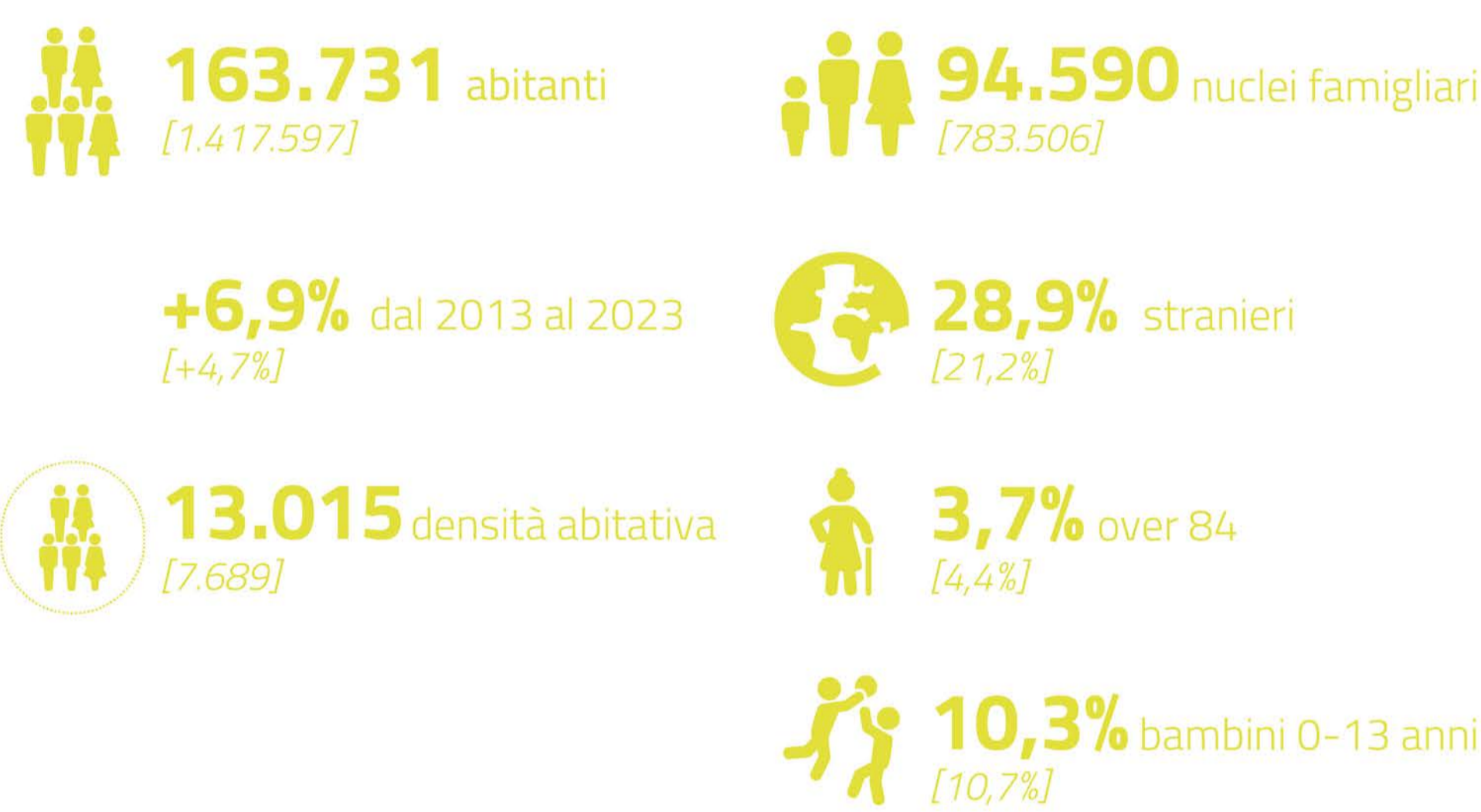
MUNICIPIO 2

CITTÀ IN CENTRALE

Riattivare le arcate lungo i rilevati ferroviari della stazione Centrale e riqualificare degli spazi pubblici adiacenti.



PROFILO DEL MUNICIPIO



A partire dalla rifunzionalizzazione dei Magazzini Raccordati, il Progetto bandiera ripensa l'intero spazio pubblico alla base del rilevato ferroviario della stazione Centrale su cui affacciano i Magazzini. Tutti gli interventi previsti vengono inquadrati in una visione complessiva che include: la riqualificazione delle vie Ferrante Aporti e Sammartini, lungo le quali favorire la mobilità pedonale, migliorare la qualità ambientale attraverso azioni di depavimentazione e completamento dei filari alberati; la realizzazione di due itinerari ciclabili di collegamento tra via Vittor Pisani, la cerchia ferroviaria e il Naviglio Martesana; l'estensione dell'attivazione delle arcate ferroviarie anche lungo via Pontano e via Rho.

I Magazzini Raccordati +

