

Stralcio Funzionale 04*

Superficie Stralcio Funzionale 62.447 mq (+30%)
Sp. prevista* 146.000 mq
Sp. pubblica*** 18.000 mq

Funzioni

Funzioni principali: Razionale, Turistico-ricettivo, Commerciale, Residenziale, Produttivo, Servizi
Funzione prevalente: Razionale (minimo 40% della sp. prevista)

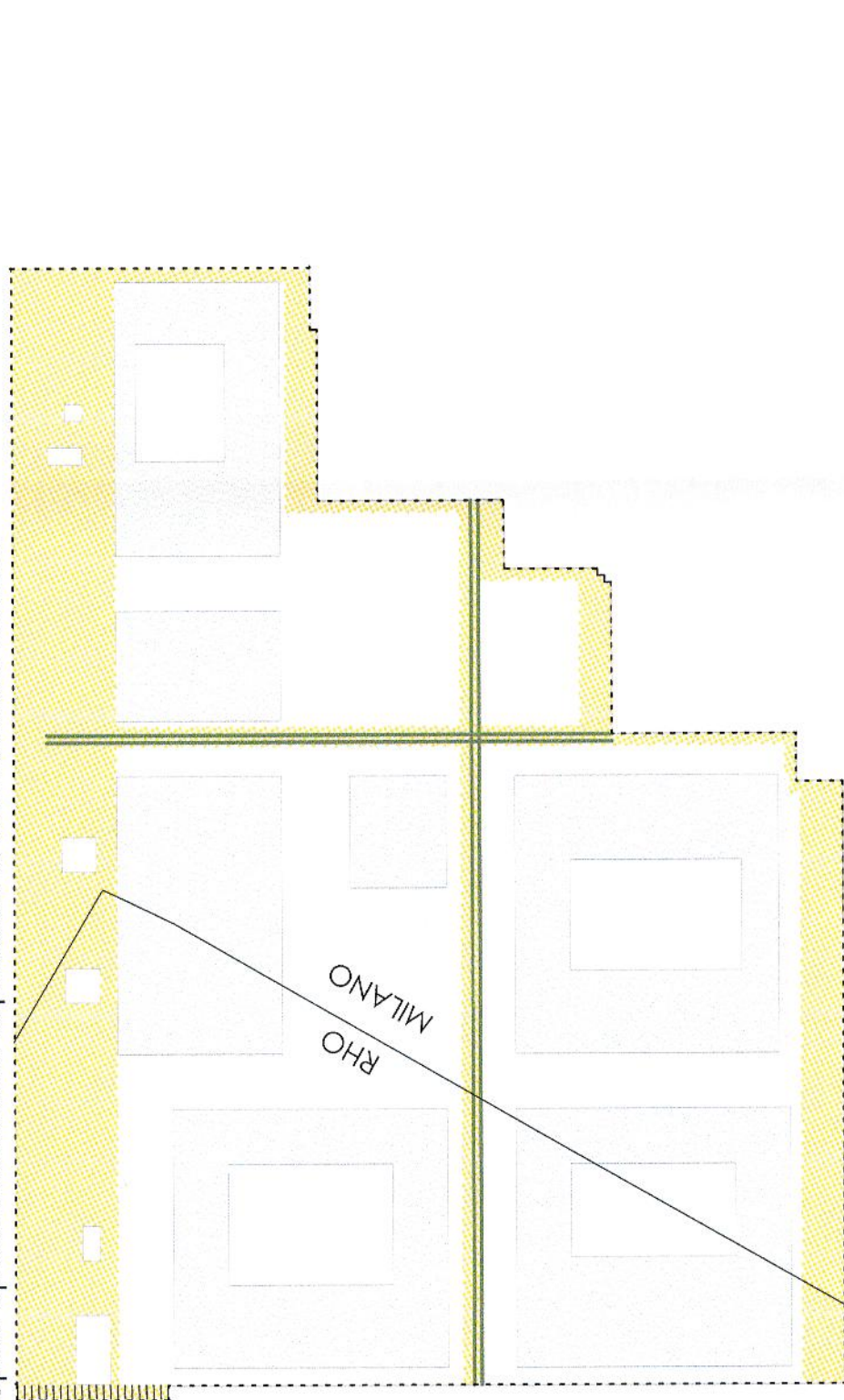
Spazi aperti accessibili al pubblico e Connessioni minime

Minimo 25% della Superficie di Stralcio Funzionale
Superficie di Stralcio Funzionale: $\geq 15.661,75$ mq

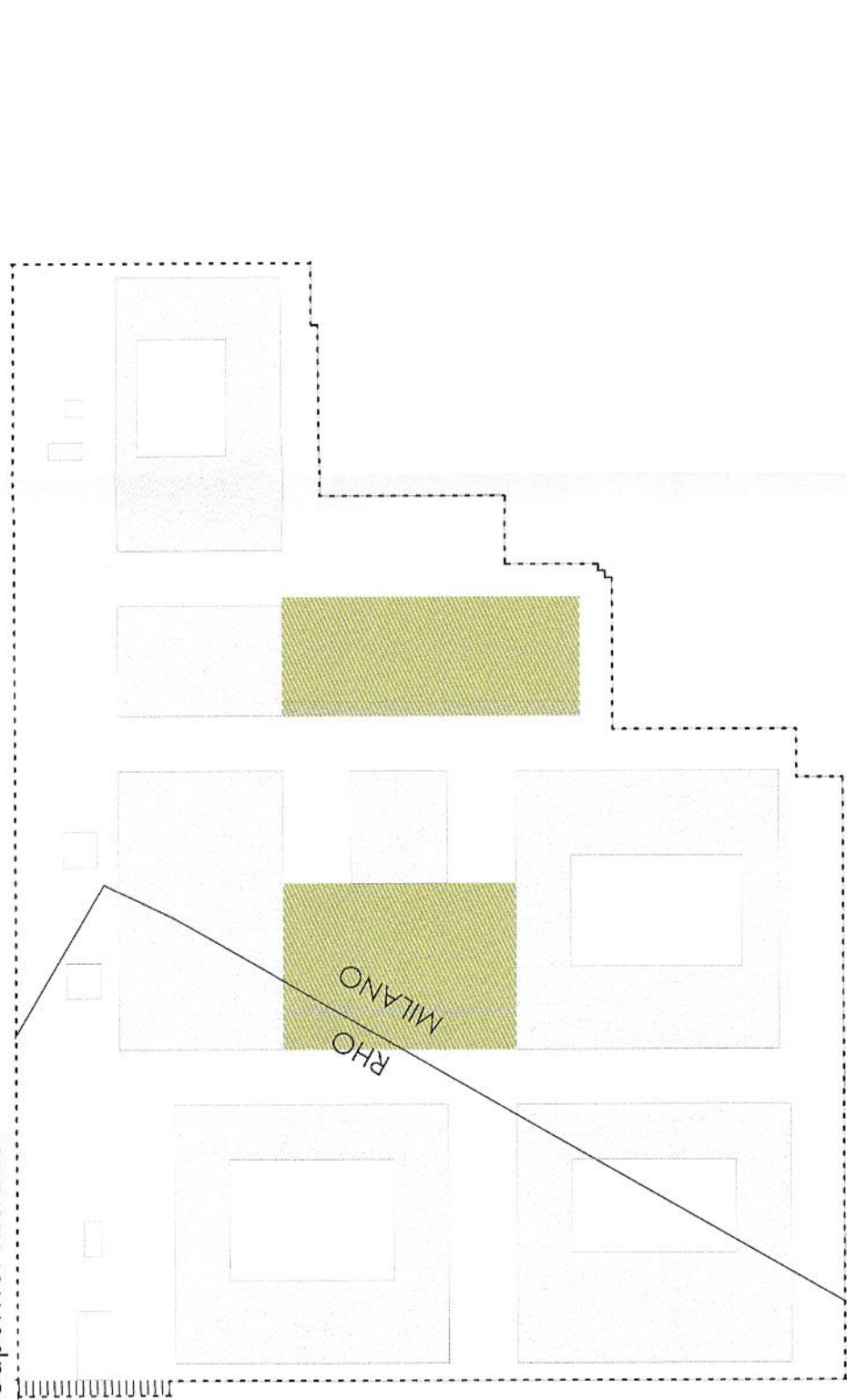
Superfici filtranti

Minimo 10% della Superficie di Stralcio Funzionale
Superficie di Stralcio Funzionale: $\geq 6.244,70$ mq

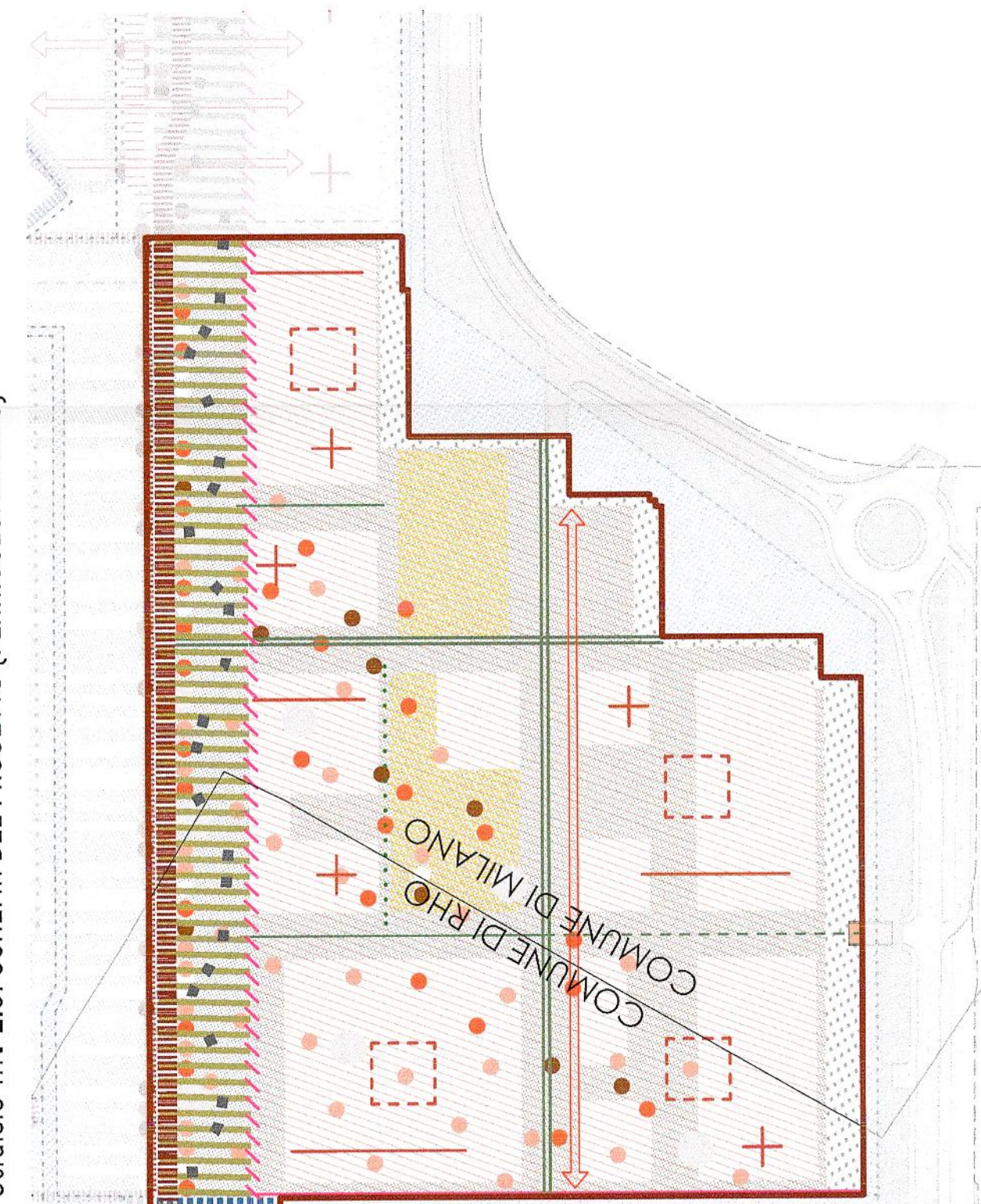
Spazi Aperti accessibili al pubblico e Connessioni minime



Superfici filtranti



Stralcio Tav 2.01 SCHEMA DEL PROGETTO (PLANIVOLUMETRICO)



STRALCIO FUNZIONALE A04

Stralcio Funzionale 05*

Superficie Stralcio Funzionale 84.227 mq (+30%)
Sp. prevista* 94.000 mq
Sp. pubblica*** 67.000 mq

Funzioni

Funzioni principali: Razionale, Turistico-ricettivo, Commerciale, Residenziale, Produttivo, Servizi
Funzione prevalente: Razionale (minimo 40% della sp. prevista)

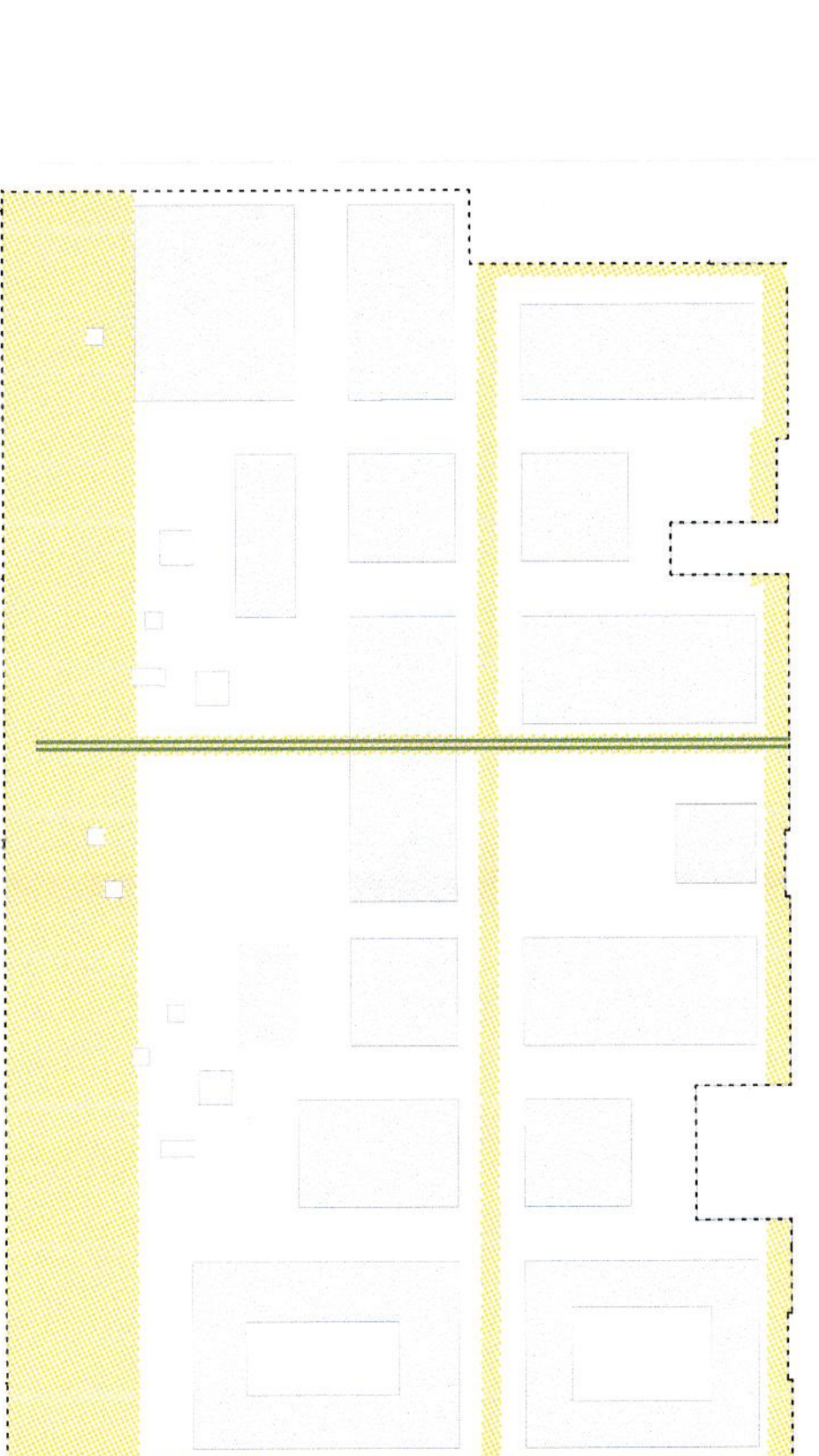
Spazi aperti accessibili al pubblico e Connessioni minime

Minimo 25% della Superficie di Stralcio Funzionale
Superficie di Stralcio Funzionale: $\geq 21.556,75$ mq

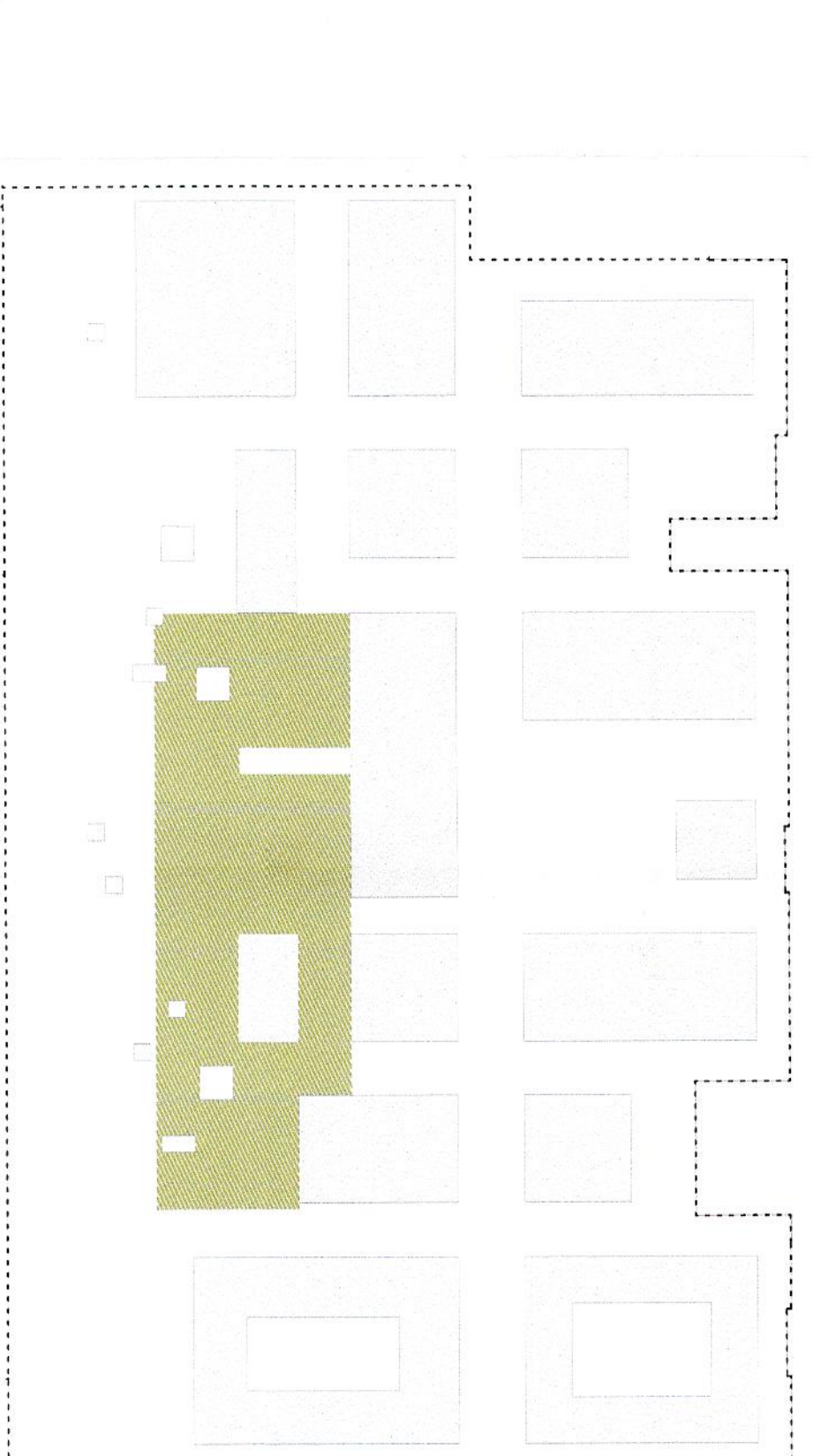
Superfici filtranti

Minimo 10% della Superficie di Stralcio Funzionale
Superficie di Stralcio Funzionale: $\geq 8.422,70$ mq

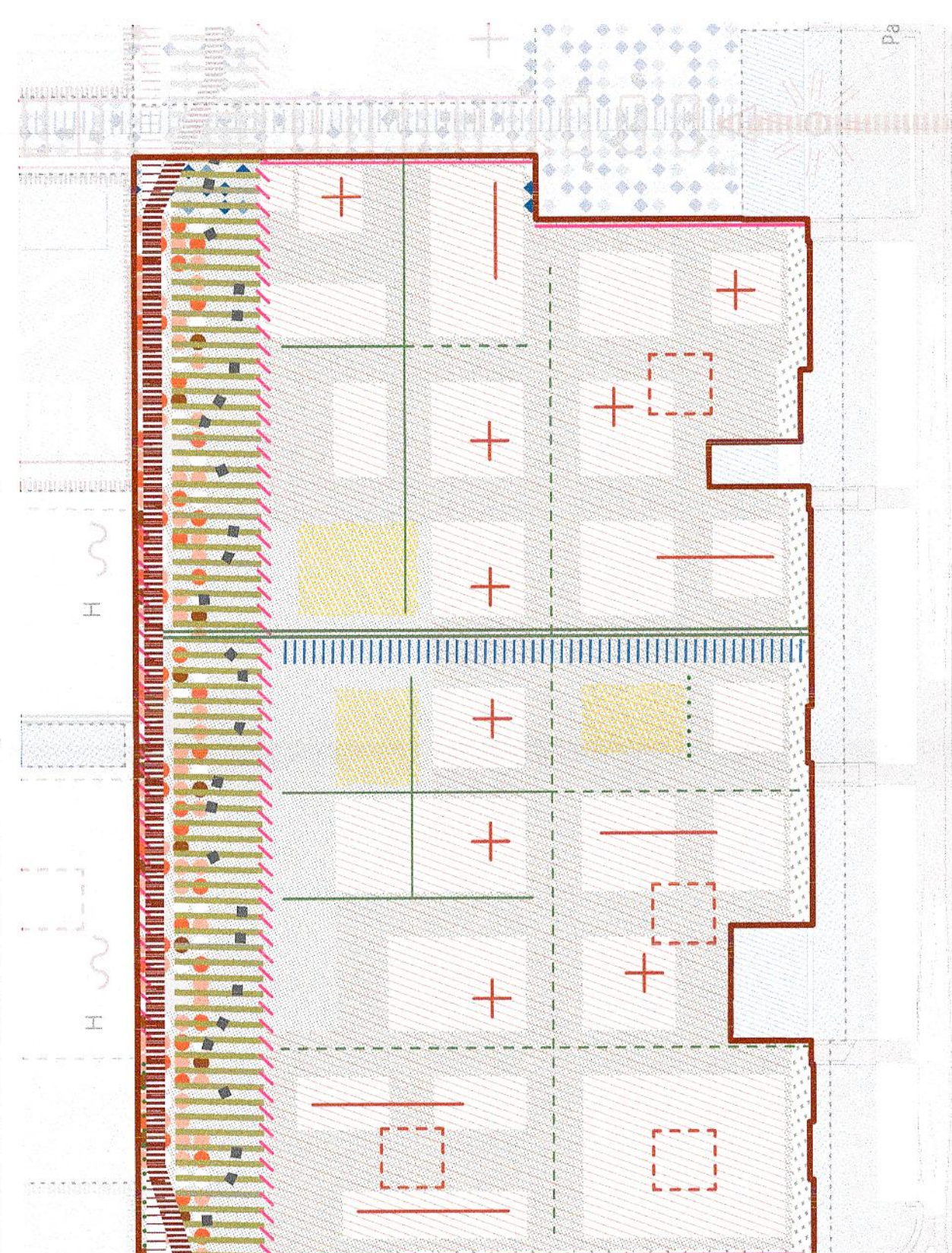
Spazi Aperti accessibili al pubblico e Connessioni minime



Superfici filtranti



Stralcio Tav 2.01 SCHEMA DEL PROGETTO (PLANIVOLUMETRICO)



STRALCIO FUNZIONALE A05

Stralcio Funzionale 16*

Superficie Stralcio Funzionale 51.344 mq (+30%)
Sp. prevista* 56.000 mq
Sp. pubblica*** 12.500 mq

Funzioni

Funzioni principali: Razionale, Turistico-ricettivo, Commerciale, Residenziale, Produttivo, Servizi
Funzione prevalente: Razionale (minimo 40% della sp. prevista)

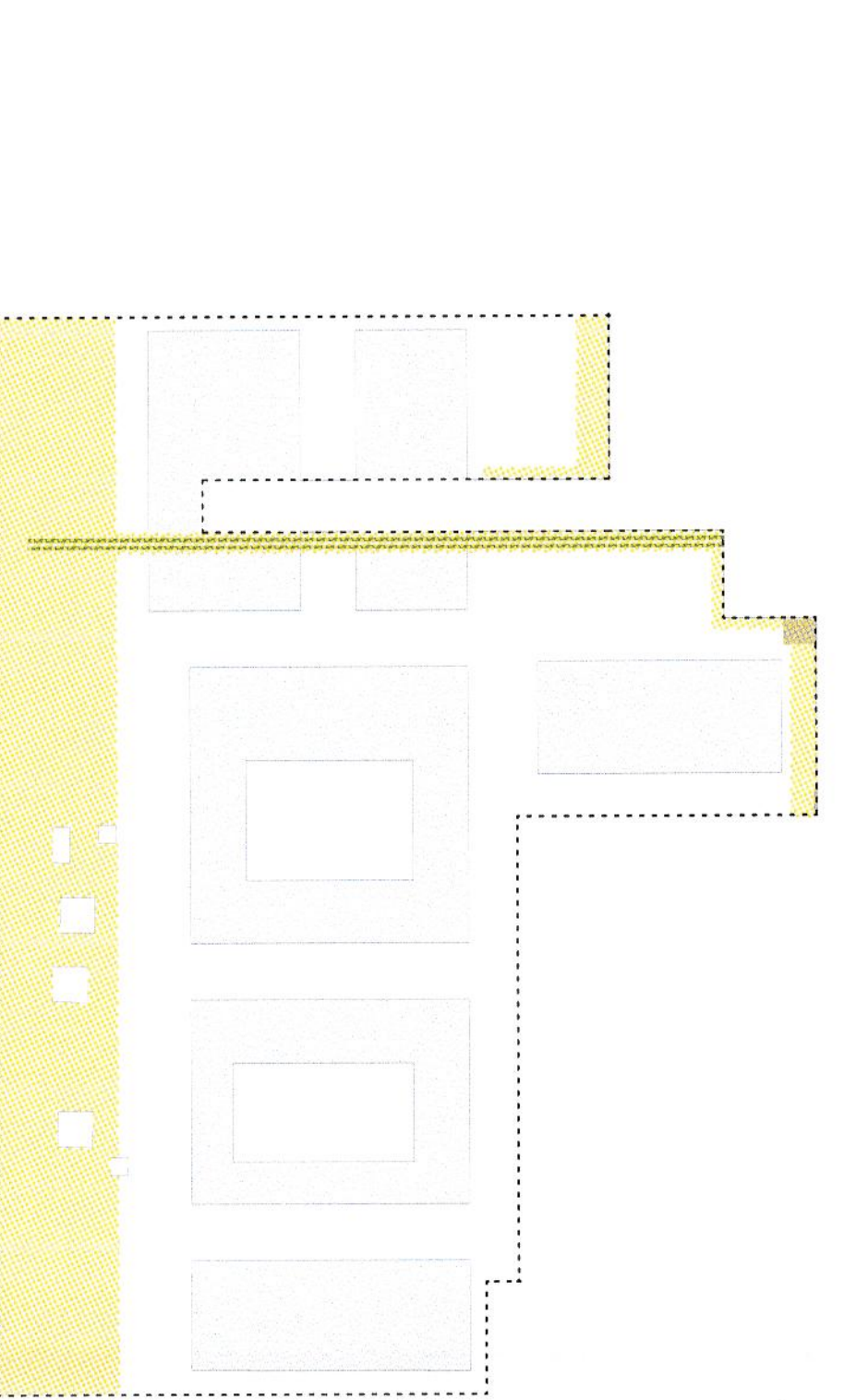
Spazi aperti accessibili al pubblico e Connessioni minime

Minimo 25% della Superficie di Stralcio Funzionale
Superficie di Stralcio Funzionale: ≥ 12.886 mq

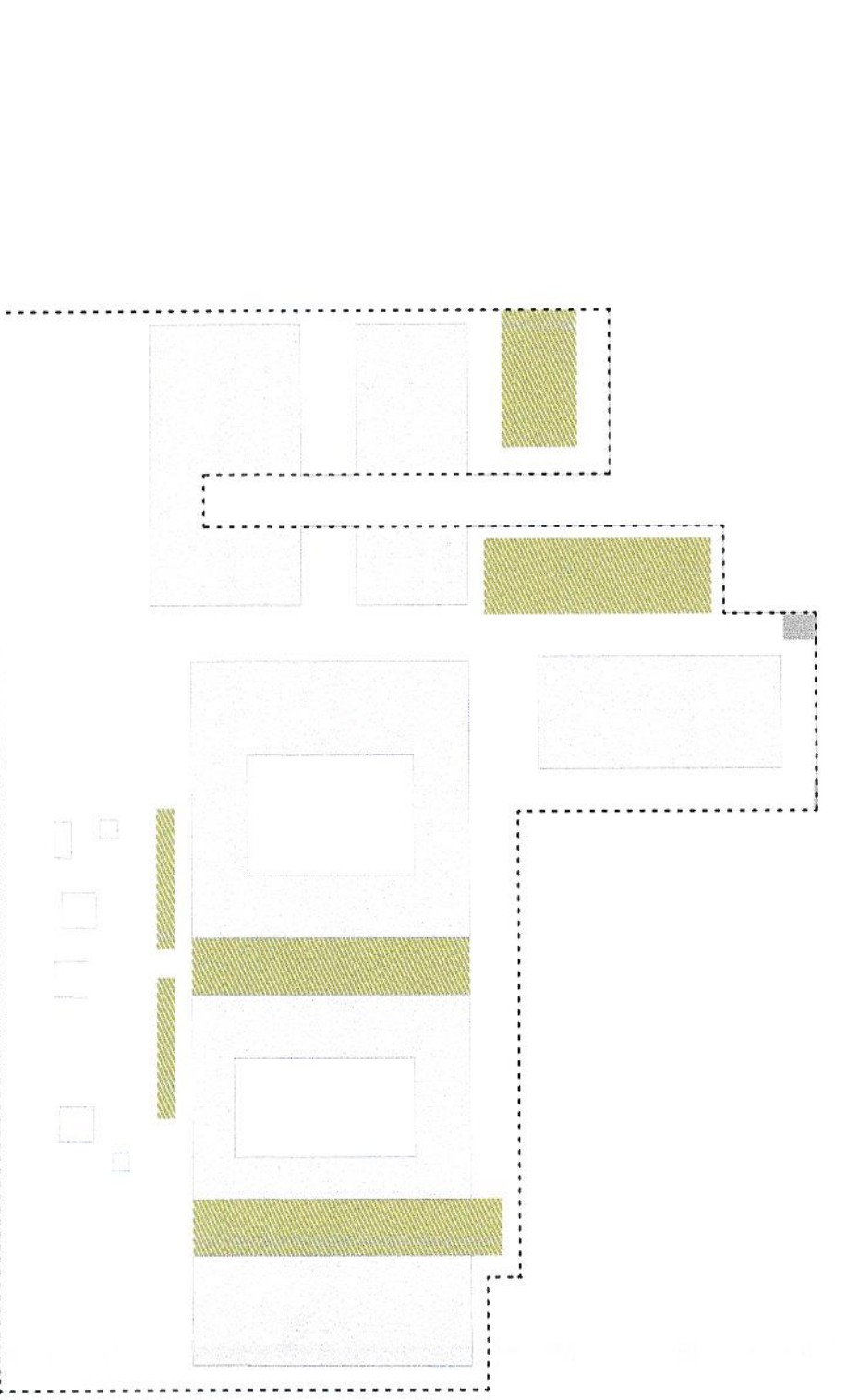
Superfici filtranti

Minimo 10% della Superficie di Stralcio Funzionale
Superficie di Stralcio Funzionale: $\geq 5.194,40$ mq

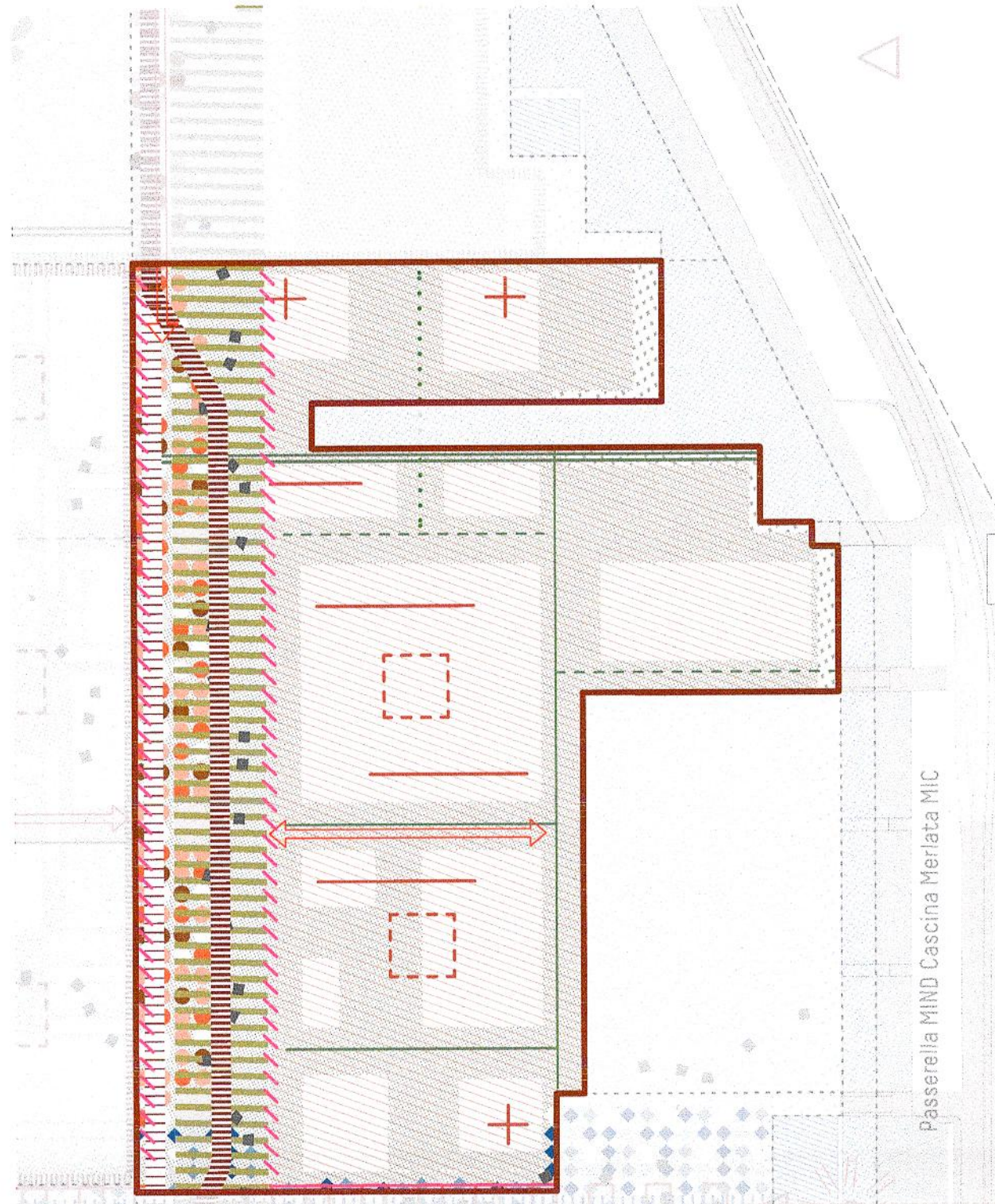
Spazi Aperti accessibili al pubblico e Connessioni minime



Superfici filtranti



Stralcio Tav 2.01 SCHEMA DEL PROGETTO (PLANIVOLUMETRICO)



STRALCIO FUNZIONALE A16

Legenda

Elementi di PII

Perimetro Ambiente PII

Famiglie di Elementi caratterizzanti

A. ANCORE PUBBLICHE (articolo 4.2 della NTA di PII)

Ancore pubbliche

A. Ospedale IRCCS Galeazzi

Edificio Ospedale IRCCS Galeazzi
progetto approvato con PUC n. 200 del 30 maggio 2018 in corso di realizzazione

B. Human Technopole

Palazzo Italia, Edificio Carlo NO, Edificio US6

C. Campus Universitario

Parco del Cibo e della Salute

di cui ≥ 433.668 mq di Dotazioni insistenti sull'unità di intervento 1 dell'Asp

Grandi Parchi

Il Parco Verde Blu

Specchi d'acqua

Verde attrezzato perimetrale

Collina Mediterranea

Ancore pubbliche

A. IRCCS Galeazzi

B. Human Technopole

C. Campus Universitario

Infrastrutture Principali e Connessioni

Cardo

Decumano

Connessioni al Decumano

Spazi attrezzati di connessione (Common Ground)

La conformazione qui rappresentata è indicativa, le parti non tratte indicate una tra le possibili configurazioni dell'edificio

Percorsi di connessione

Infrastrutture d'acqua

Canali e dorsane esistenti

Cavi idrici

Lake Arena

Vasche di inasprazione

Totipi di canale sotterranei esistenti

C. OPERE DI URBANIZZAZIONE (articolo 4.4 della NTA di PII)

Viabilità perimetrale

Viabilità nuova e di adeguamento

Verde di arredo stradale

Passerella MIND - Rho (MR)

Passerella MIND Cascina Merlati (MC)

Edifici di Cascina Trulza

Collegamento sotterraneo Stazione Ferroviaria

* Superficie Lorda di Pavimento previsto per lo Stralcio Funzionale (e norme tecniche di Attuazione del Piano Urbanistico Generale) e Superficie di Stralcio Funzionale, con la quale si rappresenta la edificazione complessiva (il $\approx 0,32$ mq/mq).

Legenda

Elementi di PII

Perimetro Ambiente PII

Famiglie di Elementi caratterizzanti

A. ANCORE PUBBLICHE (articolo 4.2 della NTA di PII)

Ancore pubbliche

A. Ospedale IRCCS Galeazzi

Edificio Ospedale IRCCS Galeazzi
progetto approvato con PUC n. 200 del 30 maggio 2018 in corso di realizzazione

B. Human Technopole

Palazzo Italia, Edificio Carlo NO, Edificio US6

C. Campus Universitario

Parco del Cibo e della Salute

di cui ≥ 433.668 mq di Dotazioni insistenti sull'unità di intervento 1 dell'Asp

Grandi Parchi

Il Parco Verde Blu

Specchi d'acqua

Verde attrezzato perimetrale

Collina Mediterranea

Ancore pubbliche

A. IRCCS Galeazzi

B. Human Technopole

C. Campus Universitario

Infrastrutture Principali e Connessioni

Cardo

Decumano

Connessioni al Decumano

Spazi attrezzati di connessione (Common Ground)

La conformazione qui rappresentata è indicativa, le parti non tratte indicate una tra le possibili configurazioni dell'edificio

Percorsi di connessione

Infrastrutture d'acqua

Canali e dorsane esistenti

Cavi idrici

Lake Arena

Vasche di inasprazione

Totipi di canale sotterranei esistenti

C. OPERE DI URBANIZZAZIONE (articolo 4.4 della NTA di PII)

Viabilità perimetrale

Viabilità nuova e di adeguamento

Verde di arredo stradale

Passerella MIND - Rho (MR)

Passerella MIND Cascina Merlati (MC)

Edifici di Cascina Trulza

Collegamento sotterraneo Stazione Ferroviaria

* Superficie Lorda di Pavimento previsto per lo Stralcio Funzionale (e norme tecniche di Attuazione del Piano Urbanistico Generale) e Superficie di Stralcio Funzionale, con la quale si rappresenta la edificazione complessiva (il $\approx 0,32$ mq/mq).

Legenda

Elementi di PII

Perimetro Ambiente PII

Famiglie di Elementi caratterizzanti

A. ANCORE PUBBLICHE (articolo 4.2 della NTA di PII)

Ancore pubbliche

A. Ospedale IRCCS Galeazzi

Edificio Ospedale IRCCS Galeazzi
progetto approvato con PUC n. 200 del 30 maggio 2018 in corso di realizzazione

B. Human Technopole

Palazzo Italia, Edificio Carlo NO, Edificio US6

C. Campus Universitario

Parco del Cibo e della Salute

di cui ≥ 433.668 mq di Dotazioni insistenti sull'unità di intervento 1 dell'Asp

Grandi Parchi

Il Parco Verde Blu

Specchi d'acqua

Verde attrezzato perimetrale

Collina Mediterranea

Ancore pubbliche

A. IRCCS Galeazzi

B. Human Technopole

C. Campus Universitario

Infrastrutture Principali e Connessioni

Cardo

Decumano

Connessioni al Decumano

Spazi attrezzati di connessione (Common Ground)

La conformazione qui rappresentata è indicativa, le parti non tratte indicate una tra le possibili configurazioni dell'edificio

Percorsi di connessione

Infrastrutture d'acqua

Canali e dorsane esistenti

Cavi idrici

Lake Arena

Vasche di inasprazione

Totipi di canale sotterranei esistenti

C. OPERE DI URBANIZZAZIONE (articolo 4.4 della NTA di PII)

Viabilità perimetrale

Viabilità nuova e di adeguamento

Verde di arredo stradale

Passerella MIND - Rho (MR)

Passerella MIND Cascina Merlati (MC)

Edifici di Cascina Trulza

Collegamento sotterraneo Stazione Ferroviaria

* Superficie Lorda di Pavimento previsto per lo Stralcio Funzionale (e norme tecniche di Attuazione del Piano Urbanistico Generale) e Superficie di Stralcio Funzionale, con la quale si rappresenta la edificazione complessiva (il $\approx 0,32$ mq/mq).

Legenda

Elementi di PII

Perimetro Ambiente PII

Famiglie di Elementi caratterizzanti

A. ANCORE PUBBLICHE (articolo 4.2 della NTA di PII)

Ancore pubbliche

A. Ospedale IRCCS Galeazzi

Edificio Ospedale IRCCS Galeazzi
progetto approvato con PUC n. 200 del 30 maggio 2018 in corso di realizzazione

B. Human Technopole

Palazzo Italia, Edificio Carlo NO, Edificio US6

C. Campus Universitario

Parco del Cibo e della Salute

di cui ≥ 433.668 mq di Dotazioni insistenti sull'unità di intervento 1 dell'Asp

Grandi Parchi

Il Parco Verde Blu

Specchi d'acqua

Verde attrezzato perimetrale

Collina Mediterranea

Ancore pubbliche

A. IRCCS Galeazzi

B. Human Technopole

C. Campus Universitario

Infrastrutture Principali e Connessioni

Cardo

Decumano

Connessioni al Decumano

Spazi attrezzati di connessione (Common Ground)

La conformazione qui rappresentata è indicativa, le parti non tratte indicate una tra le possibili configurazioni dell'edificio

Percorsi di connessione

Infrastrutture d'acqua

Canali e dorsane esistenti

Cavi idrici

Lake Arena

Vasche di inasprazione

Totipi di canale sotterranei esistenti

C. OPERE DI URBANIZZAZIONE (articolo 4.4 della NTA di PII)

Viabilità perimetrale

Viabilità nuova e di adeguamento

Verde di arredo stradale

Passerella MIND - Rho (MR)

Passerella MIND Cascina Merlati (MC)

Edifici di Cascina Trulza

Collegamento sotterraneo Stazione Ferroviaria

* Superficie Lorda di Pavimento previsto per lo Stralcio Funzionale (e norme tecniche di Attuazione del Piano Urbanistico Generale) e Superficie di Stralcio Funzionale, con la quale si rappresenta la edificazione complessiva (il $\approx 0,32$ mq/mq).