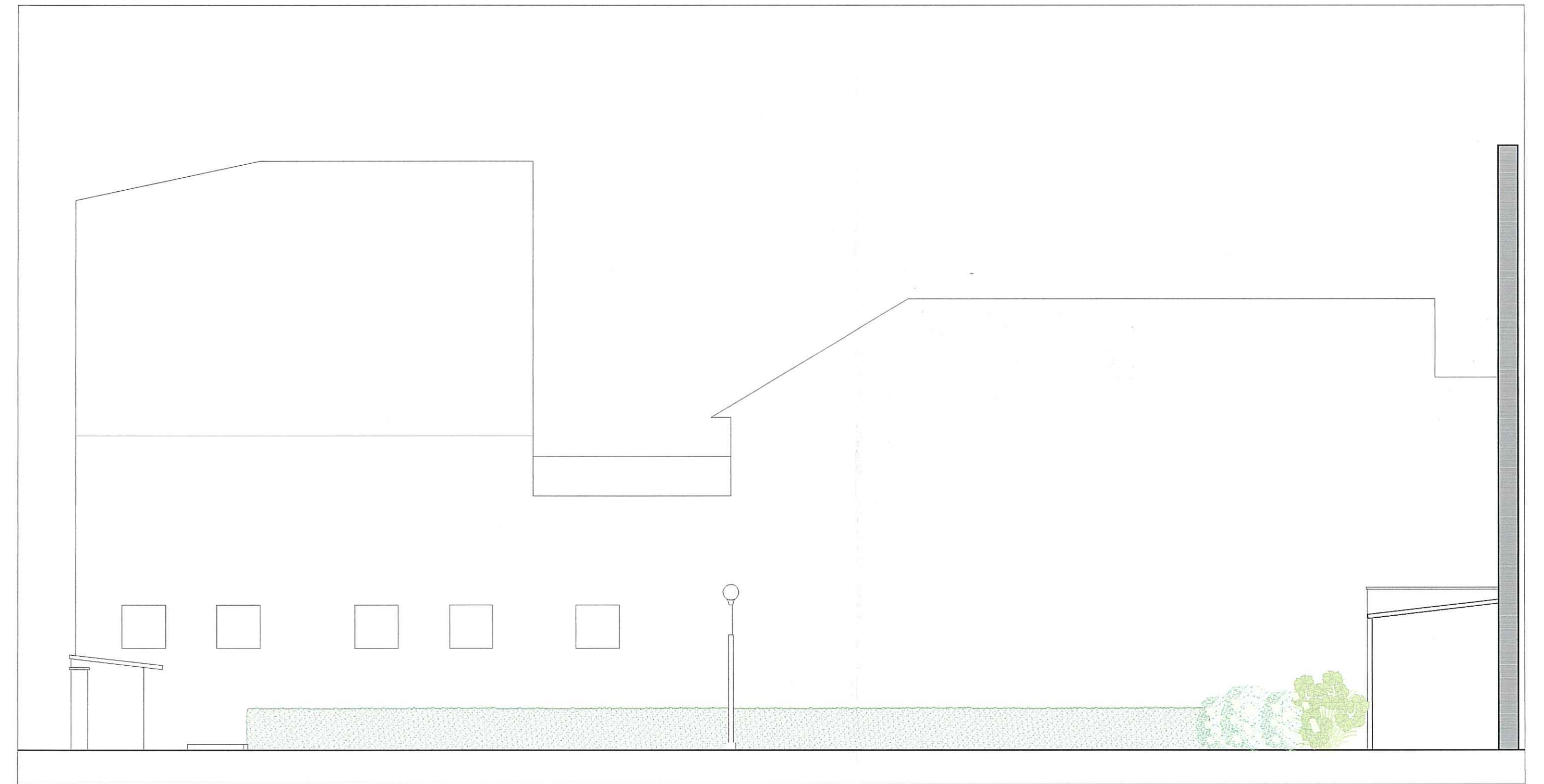
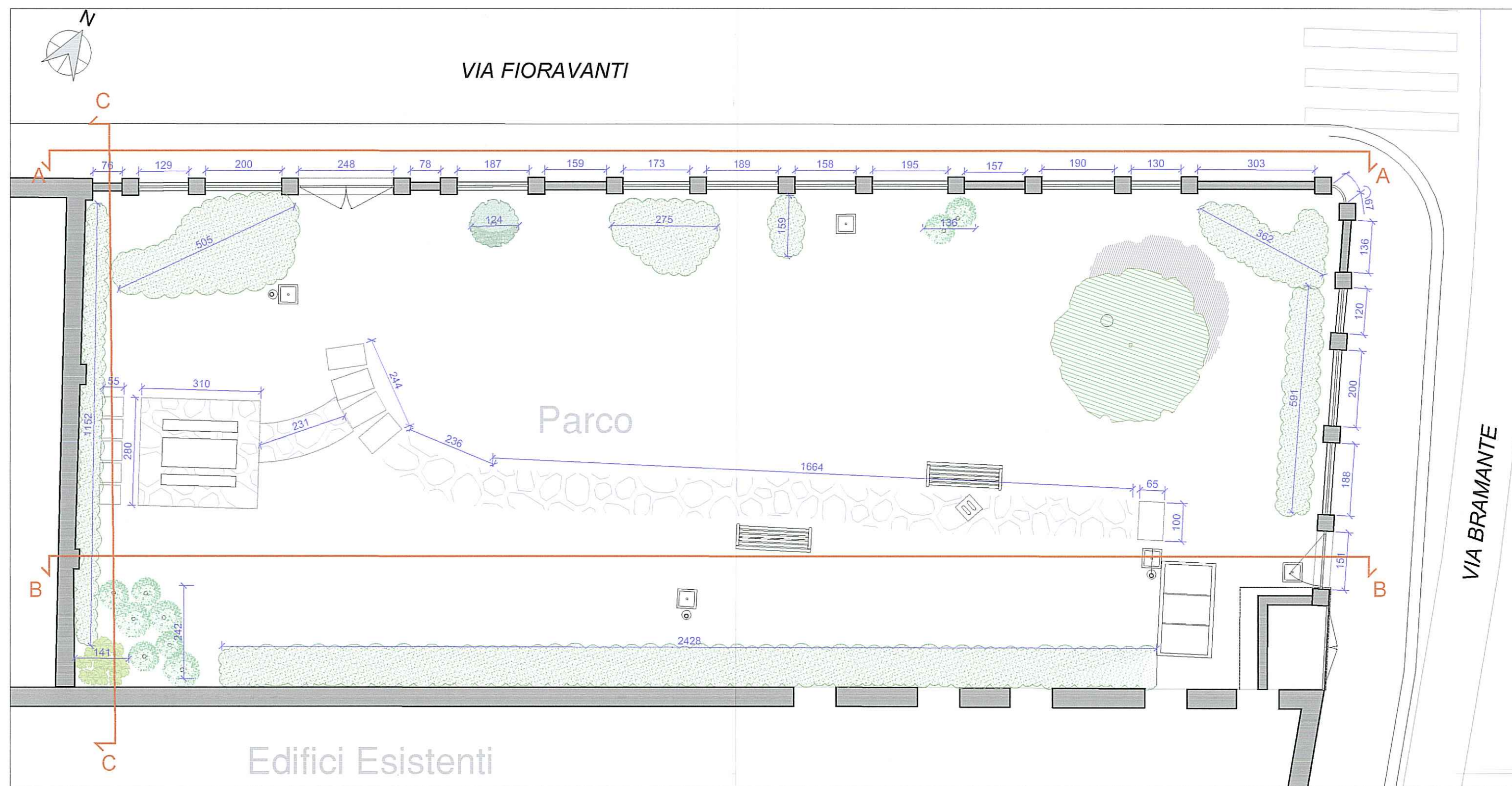


2 Sezione AA  
scala 1:100



3 Sezione BB  
scala 1:100



1 Planimetria  
scala 1:100



4 Sezione CC  
scala 1:100

# COMUNE DI MILANO

PROGRAMMA INTEGRATO DI INTERVENTO RIGUARDANTE LE AREE DI  
VIA CERESIO 7/9, VIA BRAMANTE 49, VIA PROCACCINI 1/3



AMMINISTRAZIONE  
COMUNE DI MILANO

DIREZIONE URBANISTICA  
ANEA PIANIFICAZIONE URBANISTICA ATTUATIVA E STRATEGICA  
ALTERNATA ALLA DETERMINAZIONE  
DIRIGENZA P. 372/32 N. 13/2017

IL DIRETTORE AREA  
Arch. Marco Ferra



PROPRIETA'  
Immobiliare Porta Volta S.r.l.  
IMMOBILIARE PORTA VOLTA S.r.l.

IL PROGETTISTA  
Dott. Arch. Massimo C. BODINI



ADI - ASSOCIAZIONE DISEGNO INDUSTRIALE  
SOLIDARNOSC PROCACCINI Soc. Coop.

NEXITY Milano Porta Volta S.r.l.

SELAM S.r.l.

MEDIOCREDITO ITALIANO S.p.A.

ING LEASE S.p.A.

DSQUARE02 RE S.r.l.

COIMA Sgr S.p.A.

COMUNE DI MILANO  
DIREZIONE URBANISTICA  
PO 313135/2017  
Del 06/07/2017 11:29:56  
IPV SRU AREA PIANIFICA  
(S) PROT. AREA PIANIFICA  
06/07/2017



AG&P greenscape srl  
via Savona 50  
20144 Milan - Italy  
0039 02 42290252  
info@agep.it  
www.agep.it

GIARDINO VIA FIORAVANTI - STATO DI FATTO

DATA	AGGIORNAMENTO	NUMERO TAVOLA	SCALA
LUGLIO 2016	OTTOBRE 2016	OP3.1A	1:100