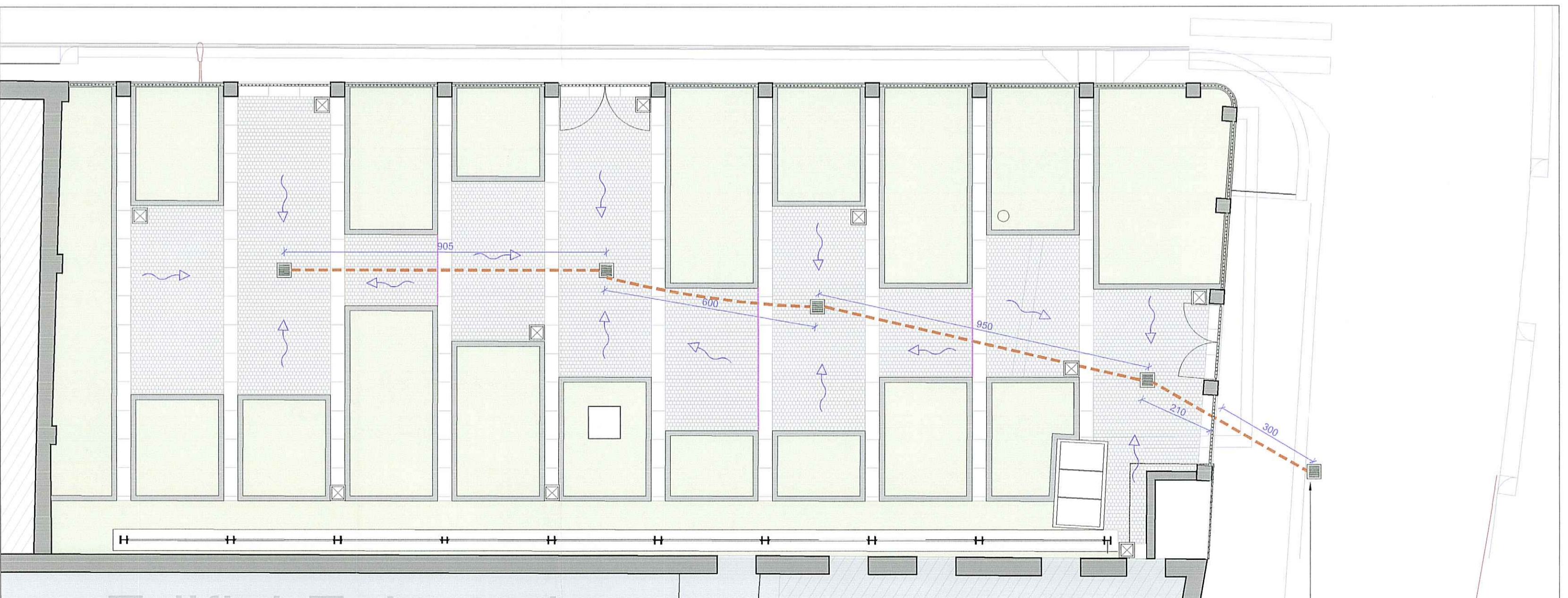


- ### LEGENDA CORDOLATURE E PAVIMENTAZIONI
- PAVIMENTAZIONE IN CUBETTI DI LUSERNA 8x8 cm, 133 m²
 - CORNICI IN LASTRE DI LUSERNA LARGHEZZA 40 cm POSATE A CORRERE, 50 m²
 - CORDOLI AIUOLE IN GRANITO
 - PIANTUMAZIONE AIUOLE

- ### LEGENDA OPERE DI DRENAGGIO
- TUBO DI RACCOLTA IN PVC Ø 125/160 mm COLLEGATO ALL'IMPIANTO FOGNARIO, lunghezza: 26,65 m
 - POZZETTI CON CADITOIA 45x45 cm, totale unità: 4
 - LINEA DI COLMO
 - PENDENZA PAVIMENTAZIONE

1 Planimetria
scala 1:100



2 Planimetria opere di drenaggio
scala 1:100

COMUNE DI MILANO

PROGRAMMA INTEGRATO DI INTERVENTO RIGUARDANTE LE AREE DI VIA CERESIO 7/9, VIA BRAMANTE 49, VIA PROCACCINI 1/3

AMMINISTRAZIONE
COMUNE DI MILANO
DIREZIONE URBANISTICA
ARCA PIANIFICAZIONE URBANISTICA ATTUATIVA E STRATEGICA
ALLEGATO ALLA DETERMINAZIONE DIRIGENZIALE P.G. N. 527632/2017 N. 13/2017
COMPOSTO DA PAG. 1
IL DIRETTORE DELL'AREA
Arch. Marco Porta

PROPRIETA'
Immobiliare Porta Volta S.r.l.
IMMOBILIARE PORTA VOLTA S.r.l.

H. PROGETTISTA
Dott. Arch. Massimo C. BODINI
CANTIERO
No. 1360
Prof. Arch. Giancarlo PEROTTA
CONSERVATORI ORDINAMENTO DELLA PROFESSIONE MILANO - PAVIA
PEROTTA
GIANCARLO PEROTTA
architetto
1.572
AG&P
greenscape
AG&P greenscape srl
via Savona 50
20144 Milan - Italy
0039 02 42290252
info@agep.it
www.agep.it

COMUNE DI MILANO
DIREZIONE URBANISTICA
PG 313135/2017
Del 08/07/2017 N. 129755
IPV S.p.A.
(S) PROT. AREA PIANIFICA
06/07/2017

SOLIDARNOSC PROCACCINI Soc. Coop.
NEXITY Milano Porta Volta S.r.l.
SELAM S.r.l.
MEDIOCREDITO ITALIANO S.p.A.
ING LEASE S.p.A.
DSQUARED2 RE S.r.l.
COIMA Sgr S.p.A.

GIARDINO VIA FIORAVANTI - CORDOLATURE, PAVIMENTAZIONI E DRENAGGI

DATA	AGGIORNAMENTO	NUMERO TAVOLA	SCALA
LUGLIO 2016	OTTOBRE 2016	OP3.3	1:100